



Parque Arví

Comuna: 90

Corregimiento: Santa Elena

Dirección: Santa Elena, vereda Piedras Blancas, sector El Tambo.

UBICACIÓN

*** Mapa:**

<https://maps.app.goo.gl/YPv3EUweSkJzikeo9>

*** Más información:**

<https://www.medellin.travel/parque-arvi/>



*** En metro y metrocable:**

Llega a la **estación Acevedo**, toma el **metrocable Línea K** hasta **Santo Domingo**, luego transborda a la **Línea L del cable Arví**, que es exclusiva para el Parque (**20 minutos aproximadamente**).



Bus:

Desde la **Placita de Flórez en el centro de Medellín**, tomar un bus de la empresa **Transacoop** hacia Santa Elena; algunas rutas llegan directo al Parque Arví. **Salen desde las 6:00 a. m., con frecuencia de 30 minutos.**

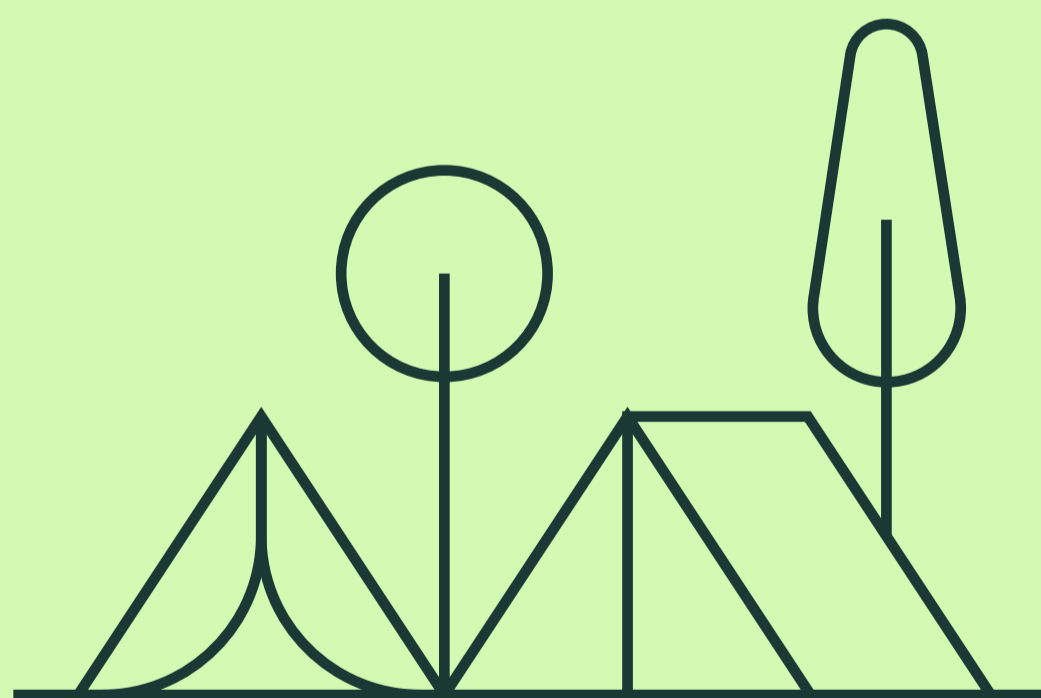


Transporte particular:

- Vía Buenos Aires hasta el estadero El Silletero**, gira a la izquierda y sigue hasta El Tambo.
- Autopista Medellín-Bogotá**, girar a la derecha en la entrada a la vereda Piedras Blancas, antes del retorno número 6 (El Zango).
- Vía Las Palmas**, después del antiguo peaje, tomar la vía hacia vereda Perico o Pantanillo, luego girar a la izquierda en el estadero El Silletero hasta El Tambo.

CÓMO LLEGAR

Espacio natural de 16 000 hectáreas, reserva forestal desde 1970. Ofrece experiencias en **ecoturismo, cultura, patrimonio arqueológico y belleza paisajística**. Ideal para respirar aire puro, disfrutar de miradores, senderos y elementos arqueológicos.



HISTORIA



Usa antisolar:

El clima de Medellín puede ser impredecible, así que es recomendable usar protector solar.

Ropa y zapatos cómodos:

Lleva ropa y calzado adecuados para caminar.

Suéter o chaqueta:

Para los vientos cuando cae la tarde o paraguas en caso de lluvia.



Puedes llevar

alimentos, pero también hay opciones gastronómicas locales.

Respetar las

normas del parque y las costumbres locales.

Evita caminar

SOLO por senderos no habilitados.



Mascotas

permitidas bajo responsabilidad de sus dueños o cuidadores.

No ingresar a

las fuentes de agua.

RECOMENDACIONES